

A decorative graphic in the top-left corner consisting of a network of interconnected nodes and lines. The nodes are represented by circles of varying sizes and colors, including blue, grey, and white. Some nodes are highlighted with a blue outline. The lines are thin and grey, connecting the nodes in a complex, web-like pattern.

國立臺南藝術大學

創藝無限、恆於傳承

洪一平

A decorative graphic in the bottom-right corner, similar to the one in the top-left, featuring a network of interconnected nodes and lines. The nodes are circles in blue, grey, and white, with some highlighted by a blue outline. The lines are thin and grey.

# 學歷

- ◎ 建國中學畢業 ( 1978 )
- ◎ 臺大電機系學士 ( 1982 )
  - 畢業成績 **Top 5%** / 班代
- ◎ 美國布朗大學電機碩士 ( 1987 )
- ◎ 美國布朗大學應數碩士 ( 1987 )
- ◎ 美國布朗大學電機博士 ( 1990 )



# 經歷

## ◎ 中央研究院 資訊科學研究所 ( 1990 ~ 2002 )

- 資訊所副所長 / 終身聘書至65歲

## ◎ 臺大 資工系 / 網媒所 ( 2002 迄今 )

- 網媒所所長

## ◎ 南藝大 ( 2017 ~ 2020 )

- 研發長、教務長

## ◎ 北藝大 ( 2023 迄今 )

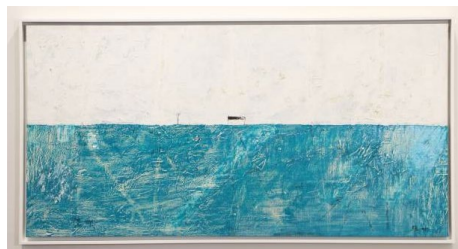
- 科技藝術館館長 / 藝科中心主任 / 副校長

臺灣科技藝術學會 理事長 ( 2022 迄今 )



# 與藝術結緣

- ◎ 銘傳國小：信義之聲兒童合唱團（出國獻唱）
- ◎ 建國中學：口琴、吉他，自娛娛人
- ◎ 臺大美術社、攝影社（1978～1982）
  - 油畫人像：程建中（和碩副董事長）
  - 版畫：校徽設計競賽
  - 葉世強：古琴
- ◎ 臺大網媒所（2002～）  
藝術 + 科技





# 故宮3D文物之虛擬展示 石守謙院長邀請

- F@imp 2004 (Festival Audiovisual International Museums & Patrimone)



Digital Twin



# • 魔幻水晶球 ( Magic Crystal Ball )



Digital Twin



- 發表在VRST 2007
- 眾多媒體報導，包括2007國家地理「透視內幕：國立故宮博物院」節目中介紹魔幻水晶球

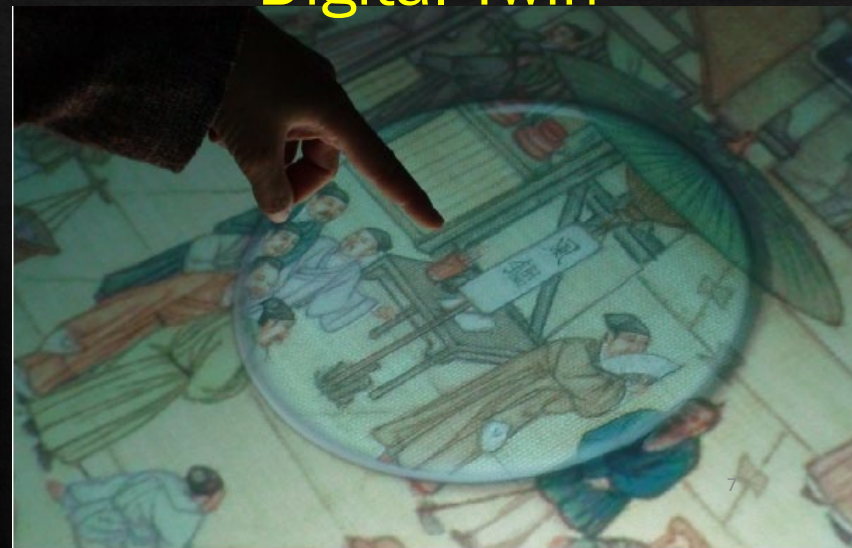


# 故宮2D書畫之虛擬展示

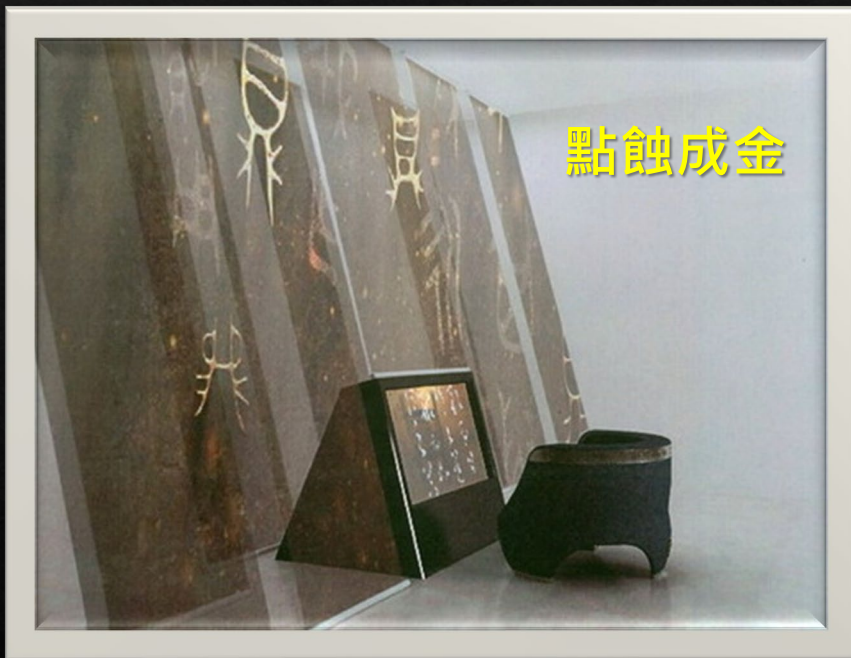
「非看不可」故宮書畫互動展示桌  
( 2007台大發表 / 2011 ~ 2018故宮展示 )



Digital Twin



# 點蝕成金 (Turning Rust into Gold)



➤ **2009年**第四屆李國鼎KT科藝獎 互動科技組技術創新獎

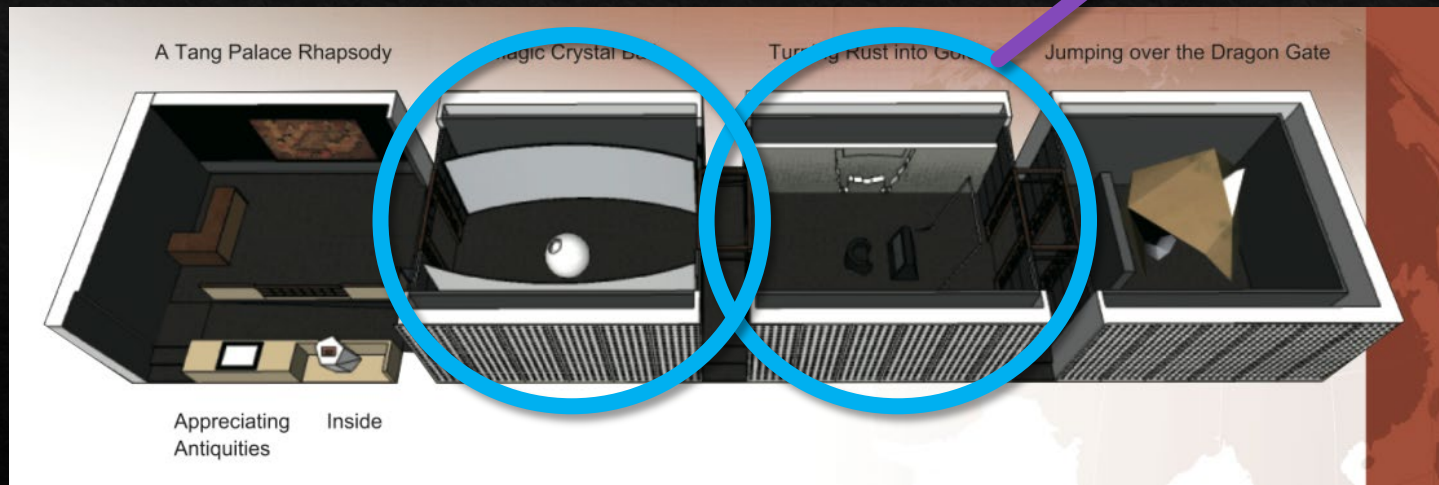
# 故宮未來博物館

◇ 桃園國際機場第二航廈

◇ 策展LOHAS 樂活故宮, 2010 ~ 2011



點蝕成金





# I am / Somebody-Nobody-Everybody

## 我相、正睺相



- 超旅程 **2012**未來媒體藝術節 (王俊傑策展)
  - 北藝大關渡美術館
  - 2012/01/01/ - 2012/02/19
- **FILE 2013**: Electronic Language International Festival, Brazil
  - 2013/07/22 – 2013/09/01



# Smiling Wall / Smiling Buddha

## ➤ Smiling Wall

- ACM Multimedia, Art Exhibition,  
Barcelona, Spain,  
2013/10/21 ~ 28

## ➤ Smiling Buddha

- **Ars Electronica**, Linz, Austria,  
2014/9/4 ~ 8
- CLICK, Elsinore, Denmark,  
2015/5/4 ~ 17
- Festival Futur en Seine, Paris,  
France, 2015/6/11 ~ 21
- 第十屆台北數位藝術節，  
松山文創園區，2015/11/13~22
- 「腦中乾坤」特展，  
台中科博館，2016/3/30~12/4  
高雄科工館，2017



*Expression Recognition, Attention Detection*



Finally all the detected smiles will be displayed on the wall simultaneously which symbolizes the joyfulness manifested by the smiles of this participant



# 微笑人間 ( Smiling Paradise )

法鼓山大願館常態展示 ( 2016/4/8起 )





2015/02/07-15



北師美術館

2015/08/23-28



敦煌論壇

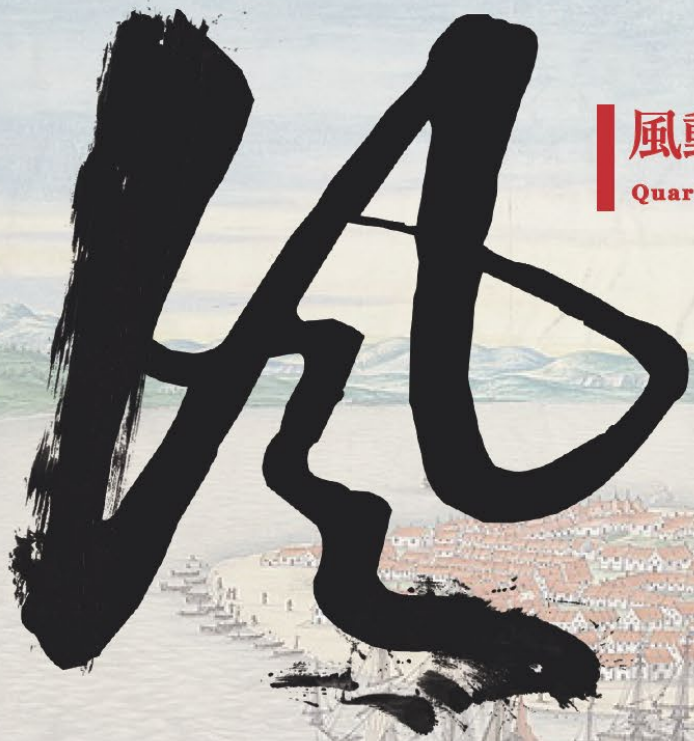
# 敦煌風華再現－續說石窟故事

時間：2017/04/26～2017/10/1

地點：台中科博館







## 風動四方-安平1634

Quartic Flow VR-Zeelandia 1634

11/04

11/12

國美館

2017科技融藝跨界創作補助計畫  
首獎180萬





# 南藝情緣





# VR101 虛擬實境科普多媒體產學合作計畫

指導單位

中華民國科技部 Ministry of Science and Technology(ROC)

計畫主持人 洪一平

臺南藝術大學 動畫藝術與影像美學研究所 教授兼研發長

本節目於「國家地理頻道」台灣區首播  
播出時間為2018年8月1日起  
每周三晚間9點首播、每周六晚間9點重播

 NATIONAL  
GEOGRAPHIC  
國家地理



# VR / AR / MR 導入博物館之創新應用(2017-2020)



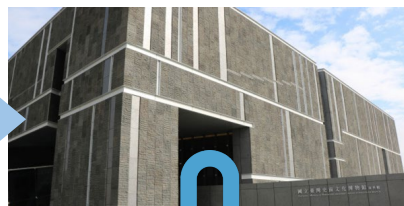
國立臺灣史前文化博物館

南科考古館

Museum of Archaeology, Tainan Branch of National Museum of Prehistory



高科技底  
下的五千年  
文化資產



臺大 + 南藝大

數位內容  
製作者

擴增實境  
技術廠商

虛擬環景  
技術業者



文化資產  
傳播

太極  
digimax

SPE3D  
啟雲科技股份有限公司

iStaging™

# 《印象太陽 VR》



- ◎ 與國家圖書館合作林良經典作品《小太陽》轉譯VR體驗
- ◎ 2020 國發會XR創新金典大賞之「最佳XR文化藝術應用獎」
- ◎ 2020 台北閱讀嘉年華(12/5)、台北資訊月主題館(11/10-11/14)



# 《神遊富春江》 Traveling along the Fu-Chun River

- 基於深度學習之風格轉換
- 視線追蹤互動
- 山水畫作筆觸渲染



2020.12.19 - 2021.03.07  
經典之美—故宮數位印象展

2021.04.02 - 2021.08.31  
故宮魔幻山水歷險

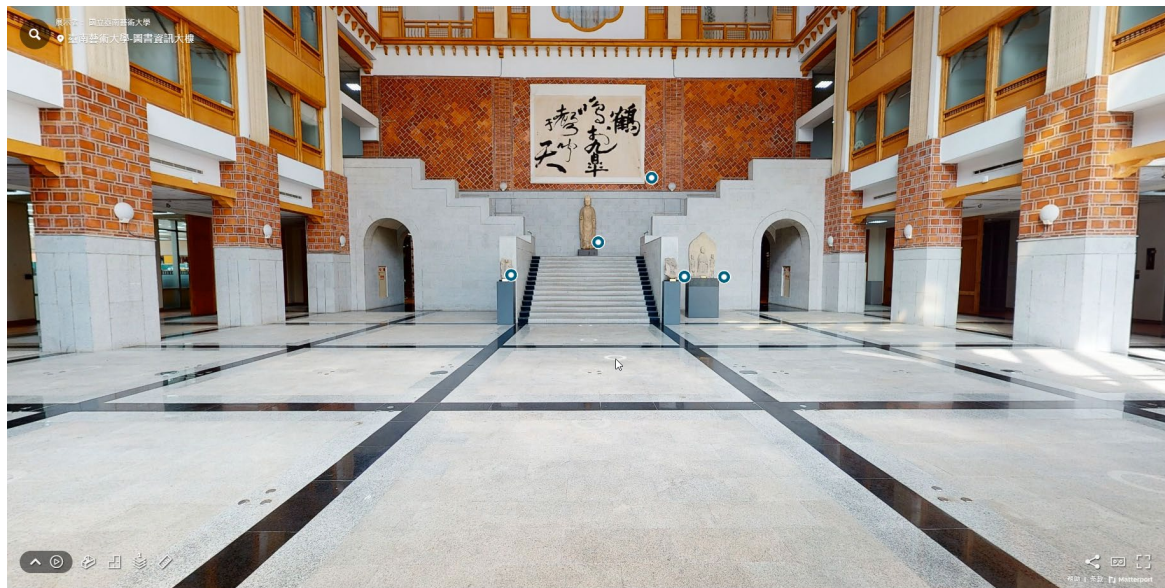


# 南藝大校園360

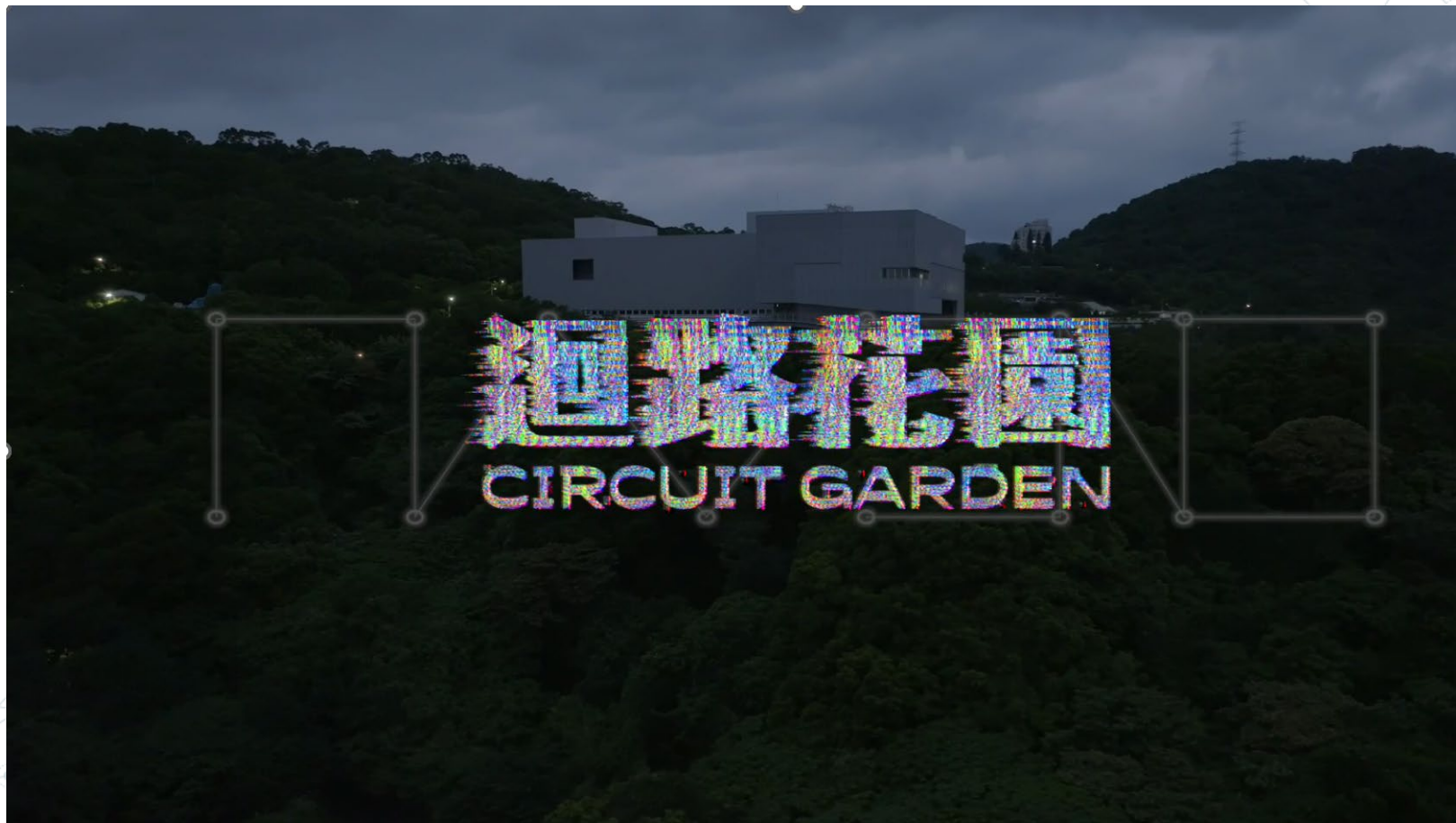




# 圖資大樓360



# 北藝因緣：製作《迴路花園》開館節目



## 《迴路花園》觀後感

- ◎ 有人看完之後還想再看 .....
- ◎ 有人看完之後，感動得淚流滿面 .....
- ◎ 但是最讓我吃驚的是，我有一位臺大電機的同學，看完之後傳了一個訊息給我：
  - 宛如乘忘川之舟，回眸過隙中的白駒，前往孟婆居處領湯。



# 北藝因緣：製作《迴路花園2.0》





# 得天下英才而教育之、一樂也！

- ◎ 游直翰（Appier 創辦人）- 2021 臺大畢典致詞
- ◎ 杜奕瑾（臺灣 AI 實驗室創辦人）
- ◎ 謝俊科（故宮資訊室主任）
- ◎ 葛如鈞（立法委員）
- ◎ 陳永昇（陽明交大教務長）
- ◎ 陳祝嵩（臺大資工系主任）

.....



感恩所有我曾指導的學生



# 八大治校重點

- ◎ 追求**教學**卓越
- ◎ 鼓勵學術**研究**
- ◎ 完善**升遷**獎勵
- ◎ 營造優質**校園**
- ◎ 強化**招生**策略
- ◎ 努力推動**國際**化
- ◎ 加強**校友**服務
- ◎ 健全**財務**規劃





# 1. 追求教學卓越：修藝進德、臻於卓越

- ◎ 除延續既有優良師資與教學傳統外，宜因應科技發展與社會變遷，持續改進課程結構與內容。
- ◎ 定期檢討教學品質保證機制，並落實學生輔導制度。
- ◎ 透過微學分課程的實施，提供學生靈活多元的學習機會，以增強學生的專業能力和競爭力，並促進教學創新和學習動機。

## 2. 鼓勵學術研究

- ◎ 尊重學術自由、追求學術卓越。
- ◎ 在學校財務許可的狀況下，擴大教師精進計畫，補助教師出國開會及展演等學術活動。
- ◎ 鼓勵教師積極參與跨領域、跨系所、跨院、跨校、跨國之研究計畫，追求創新。

### 3. 完善升遷獎勵

- ◎ 落實多元的教師升等制度，以確保藝術多元領域的發展不受傳統的教師升等制度所限制。
- ◎ 確實執行升等輔導制度，以鼓勵年輕教師積極辦理升等，並定期評估其升等進展情況。
- ◎ 改善行政人員的績效評估制度，落實獎優懲弊，並建立晉升標準。



## 4. 營造優質校園

- ◎ 南藝大雖然地處偏遠，但風景優美，宜善用此一獨特的環境優勢，建構一個多元和諧的校園，讓教職員可以安身立命、學生可以快樂學習。
- ◎ 編列預算，分年整修校園館舍及設施，包括各教室之空間及設備。
- ◎ 致力改善教職員生的宿舍及生活機能，以提供更為優質的住宿環境，提高生活品質。

## 5. 強化招生策略

- ◎ 強化專責的招生辦公室，以協助各系所辦理招生事務。
- ◎ 加強海外招生，積極與東南亞的高中學校建立合作關係，並積極參與高等教育展，逐步提高海外招生人數，以彌補少子化的招生缺口。
- ◎ 為降低少子化的衝擊，可考慮規劃「南藝」元宇宙藝術大學，讓「地處偏遠但風景優美」的特色成為一項優點。未來元宇宙藝術大學的學生來源將不受限於臺灣，而是來自世界各地。

## 6. 努力推動國際化

- ◎ 繼續**深化國際合作**，擴展教學與研究的國際視野，從而提高學生的國際競爭力。
- ◎ 透過元宇宙藝術大學的**遠距遙現**技術，逐步增加國際生的招收數量，以推動南藝的國際化。
- ◎ 加強與**姊妹校的聯繫與合作**，推動學生交換計畫，以提升學生的國際視野與跨文化交流能力。



## 7. 加強校友服務

- ◎ 成立校友聯絡中心，建立多層次、多連結的校友聯絡網。
- ◎ 定期寄發校訊，確保學校的發展和展演訊息能夠傳達給每一位校友。同時，也讓校友的徵才訊息可透過校友聯絡中心的管道，分享給在校學生及畢業校友。
- ◎ 定期邀請專業及事業成功之校友回校分享經驗。不定期由行政和教學主管帶領學生參觀畢業校友的創作和工作場所，並積極邀請畢業系友參加各系所的重要活動。

## 8. 健全財務規劃

- ◎ 健全財務結構，為校務永續發展奠定堅實的基礎。
- ◎ 積極開拓財源，包括推動專案募款，以增加校務基金之自主財源。
- ◎ 鼓勵各系所與各中心接專案以達自給自足、乃至能貢獻校務基金。設立合理的回饋機制，以鼓勵教師爭取政府與民間計畫，增加校務基金之收入。

# 總結

## ◎ 南藝校訓



修藝進德、臻於卓越



## ◎ 治校理念

創藝無限、恆於傳承





An aerial photograph of a university campus. The central focus is a large, multi-story building with a circular courtyard in front of it. The campus is surrounded by lush green trees and vegetation. In the background, there are rolling hills and a body of water under a blue sky with scattered white clouds.

修藝進德·臻於卓越

創藝無限·恆於傳承